

# Alcance (Reach)

de João Godinho

## Notas de Execução / Glossário:

Esta é uma partitura de trabalho. Pode haver falhas de precisão na colocação de alguns objectos musicográficos (dinâmicas, crescendos, glissandos) ou acidentes e dinâmicas redundantes, sobretudo no 1º andamento, no qual ainda se verificam alguns problemas de formatação. Por favor, durante os ensaios, tome nota na sua parte instrumental daquilo que não for claro para que seja corrigido para ensaios subsequentes.

O 1º andamento de *Alcance* é uma continuação do *Prélude à l'Unisson* de George Enescu. Os três últimos compassos dessa peça surgem na primeira página do 1º andamento.

Todos os trilos são meio tom acima. Excepto informação em contrário (quando surge a expressão *mute*), todos os sons de percussão e pizzicatos nas cordas são para deixar vibrar. O gesto *dal niente* e *al niente*, bem como **ppp** nalguns instrumentos, deve ser encarado como uma intenção/aproximação possível, não como uma obrigação. Nos trompetes e trombones, todas as surdinas são Harmon, excepto quando há indicação *wah-wah* (Plunger mute).

### Metais:

#### *Wah-wah*

Quando surge indicação *wah-wah* nos metais, a vibração deve começar lenta e acelerar:

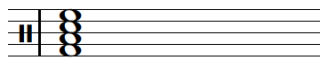


### Percussões:

#### *Wah-wah*

O efeito *wahwah* nos crotales é feito com a mão durante a ressonância da nota.

#### Tom-toms & Bongós

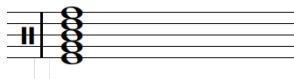


Distrib. de Tom-toms/Bongós no pentagrama:

2 espaços de cima – bongós

2 espaços de baixo – tom-toms

#### Wood & Temple Blocks



Distrib. de Woodblocks/Templeblocks:

Intérprete tem liberdade de escolha nos woodblocks/templeblocks em cada gesto, mas deve respeitar a relação de alturas (mais agudo/mais grave)



Gesto com superball (improvisado).



Percutir M.T.Chimes com mão ou baqueta na região aguda ou grave, consoante a nota esteja acima ou abaixo da linha.


# ALCANCE

João Godinho

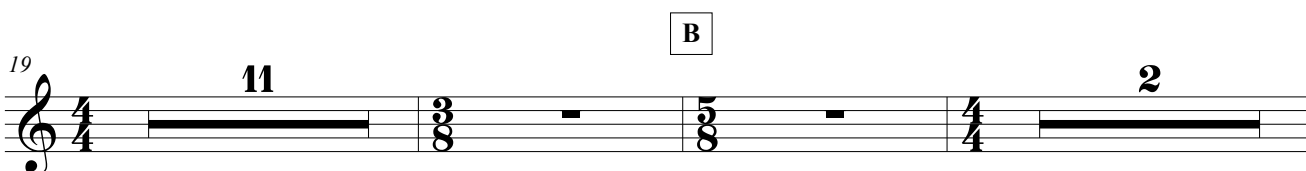
ENESCU  $\text{♩} = 56$  ALCANCE, 1º Andamento  
Molto rubato, misterioso

A


Clarinet in B $\flat$  Solo



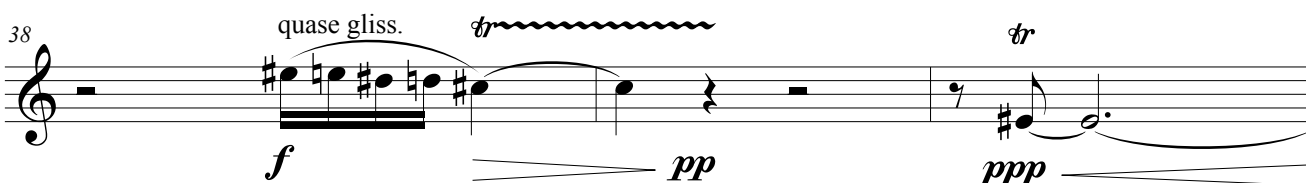
B $\flat$  Cl.



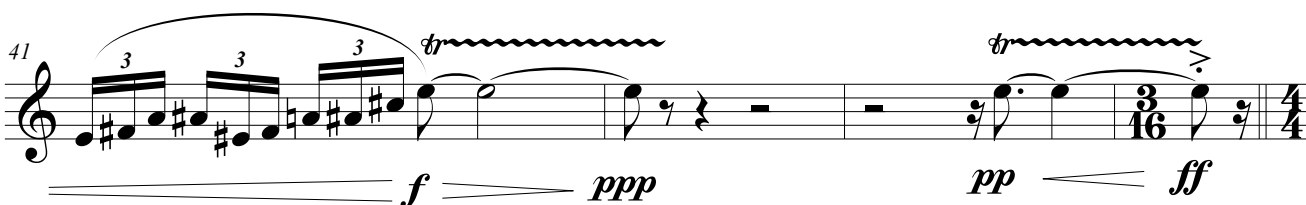
B $\flat$  Cl.



B $\flat$  Cl.




B $\flat$  Cl.



B $\flat$  Cl.



B $\flat$  Cl.



G Pairando  $\text{♩} = 80$

Preparar posição para 2º and

Ana (Clarinet in Bb)

# ALCANCE

## 2º ANDAMENTO

João Godinho

**Como um ritual**  
♩ = ca. 100  
4

Cajon

Gesto que Ana e Vanessa fazem no cajón

*p* < *f*      *f*      *p* < *f*

8

Solo Vanessa & Ana  
(Cajónes, ca. 1'20")

*f*      *p* < *f*

11

**A** ♩ = ca. 60  
Gesto F

Vanessa e Ana abandonam gesto em crossfade com orq.

*f*      *pp*

18

3

21

**B**

3      2      2

Como um mecanismo

30

**C** Clarinet in Bb

*f*

37

*mf*      *f*      *mf*      *f*

40

**D**

*mf*      *f*      *mf*      *f*

43

*mf* *f* *mf*

46 **E**

*f* *mf*

**F Tribal 3**

Como um mecanismo  
(violinos: lírico)

53 **G**

*f* *mf*

58 **H** Cajon

*f*

**I Tribal 2 3**

Como um mecanismo **K** Como um mecanismo perdendo a corda  
rall. . . . .

68 **J** solista: uma nota a solo Clarinet in Bb

*f*

72 . . . . . molto rit..

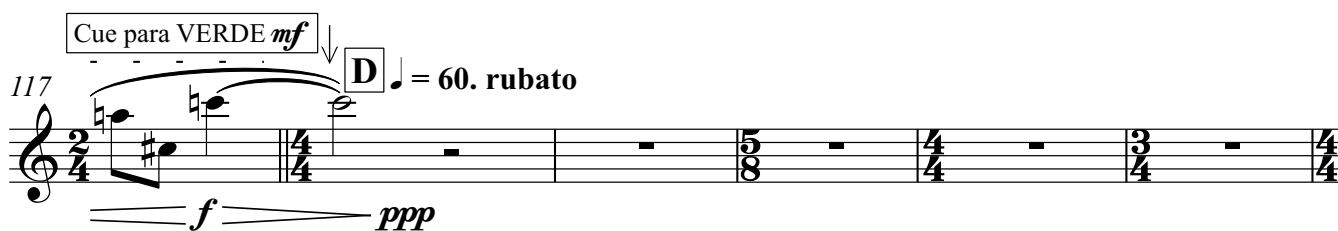
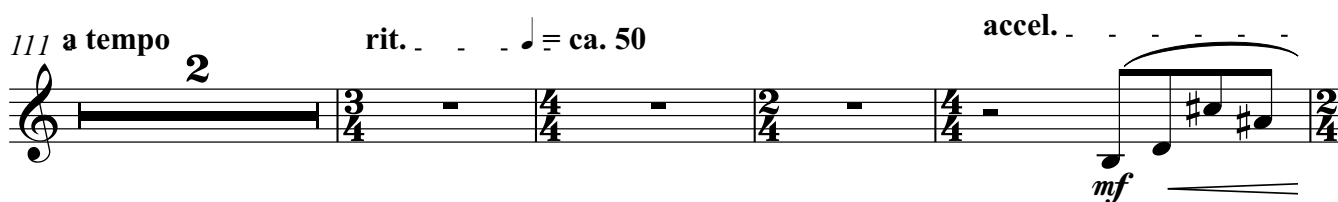
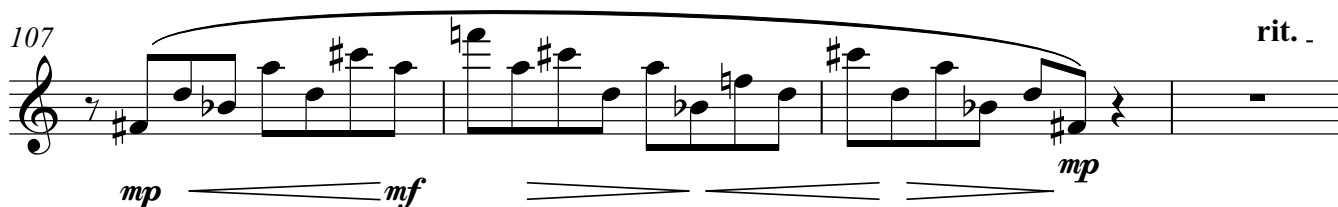
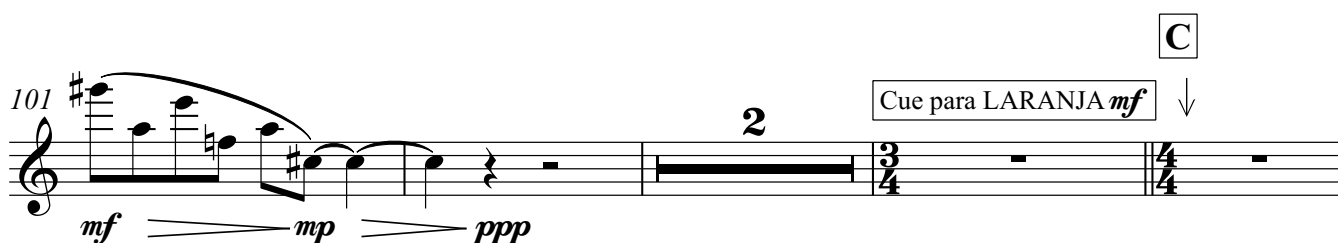
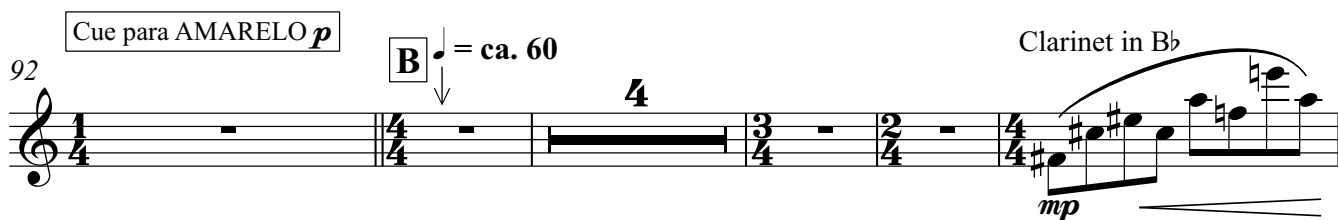
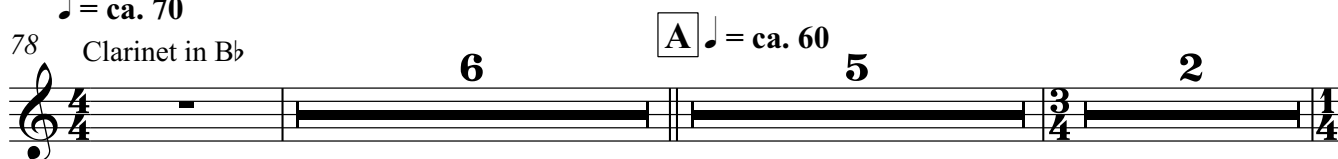
*mf* *p* *p*

# ALCANCE

Molto rubato, delicato e espressivo 3º ANDAMENTO

♩ = ca. 70

78 Clarinet in Bb



123 *rit.* *Cue para mais **f*** **E** *poco più mosso, rubato* ♩ = ca. 66 **5**

132 *Cue para AZUL **f*** **F** *Como uma fábrica, a tempo, poco meno mosso* ♩ = ca. 60 *tr* *> pp* *f > mp*

137 *tr* *f > mp*

142 *Cue para BRANCO **mf*** **G** *Distante, a tempo* ♩ = ca. 50 **2** *f* *p* *mf* *p*

148 *mf* *p* *mf* *p* *f* *p*

**Heróico, poco più mosso**

♩ = ca. 63

153 **H** *Preparar posições para Caixinha de Música* **5** **2** **2** **2** *poco rit.*

165 *Cue para SOLISTAS comecem a tocar Caixinha de Música* ♩ = ca. 60 **Coda Solistas** ca. 20"-30"